

PACEMAKERS:

Tipos e Codificação



Pacemakers:

Tipos e Codificação

- O Pacemaker é um dispositivo com vários componentes:
 - Gerador/
Sistema programável
 - Eletrocateteres





Pacemakers: Tipos e Codificação

- Tipos Dispositivos
 - Pacemaker (Gerador+ Eletrocateter)
 - CRT (cardiac resynchronization therapy)
 - CDI (Implantable defibrillators)
- Inserção Inicial ou Substituição
- Portador
- Complicações



Pacemakers: Tipos e Codificação

Pace provisório

37.78

Pace definitivo

37.80

Ressincronização

Pace biventricular

00.50

Desfibrilhador

37.94

Pacemakers: Tipos e Codificação

DDDR

MODO Pacing

- 1ª LETRA – Câmara paced (O/A/V/D)
- 2ª LETRA – Câmara sensed (O/A/V/D)
- 3ª LETRA – Resposta para sensing (O/ T/I /D)
- 4ª LETRA – Programação (O / R)
- 5ª LETRA - Função anti-taquiarritmia

O = None A = Aurícula V = Ventrículo

D = Dual (A+V) D = Dual (I+T)

T = Triggered I = Inibited R = Rate modulation

Pacemakers: Tipos e Codificação

Implantação

Sistema total

CDI – 37.94

CRT-P-0050

CRT-D-0051

Pacemakers: Tipos e Codificação

Pacemaker
Implantação

1 Camara 37,81

1 Camara resposta em Freq.
37,82

2 Camaras
37,83

+ codificar inserção de Eletrocateter (37.70 - 37.77)

Pacemakers: Tipos e Codificação

- ELETROCATETERES – INSERÇÃO

37.71 - 1 electrocateter no VENTRICULO

37.72 – electrocateter na AURICULA + VENTRICULO

37.73 - 1 electrocateter na AURICULA

37.74 - 1 electrocateter no Epicárdio

Revisão ou recolocação da bolsa do device -- 37.79

Pacemakers: Tipos e Codificação

Pacemaker (Electrodo + Gerador)

- Dupla Camara:
 - VDD-R 37.72 + 37.83
 - DDD 37.72 + 37.83
- 1 Camara:
 - VVI 37.71 + 37.81
- + Resposta em frequência
 - VVIM 37.71 + 37.82

Pacemakers: Tipos e Codificação

Pacemaker SUBSTITUIÇÃO

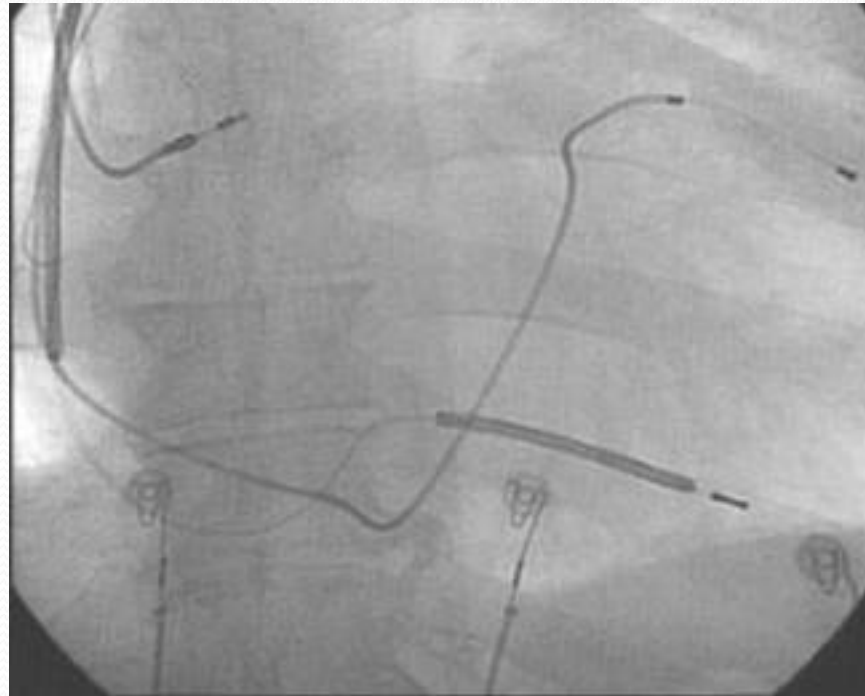
37,85 – 1 Camara

37.86 – 1 camara
Resposta em frequência

37.87 – 2 Camaras

37.89 – Revisão ou remoção de Pacemaker (CRT-P)
- não as substituições

Pacemakers: Tipos e Codificação



Pacemakers: Tipos e Codificação

ELETROCATETERES – Remoção/substituição

37.75 - Revisão, reposicionamento, substituição, remoção .

37.76 – Remoção (Auricular/ventricular) com substituição

37.77 - Remoção (Auricular/ventricular) sem substituir.

37.74 - epicárdio

PACEMAKER PROVISÓRIO – 37.78

(exclui intraoperatório intracardiaco – 39.64)

PACEMAKER:

Tipos e Codificação

Pacemaker (**inicial** ou **substituição**):

- duas camaras (inicial ..37.83 / substituição ...37.87)
- 1 camara (inicial.. 37.81 /subst. 37.85)
 - resposta em frequência(R) ...37.82 / substituição 37.86

+ Eletrocateres

Pacemakers: Tipos e Codificação

- Insertion cardiac /pacemaker

- Ressincronização cardíaca:

- 0050 - CRT-**P** (pacemaker biventricular)

- (gerador/formação de bolsa, leads transvenosas e seio coronário e avaliação intraoperatória)

- 0051 - CRT-**D** (pacemaker biventricular + desfibrilhador)

- + cód. Venografia do seio coronário - 88.63

PACEMAKER: Tipos e Codificação

- Ressincronização cardíaca:
 - CRT-P (pacemaker biventricular) -0050
(só gerador - 0053)
 - CRTD (“ + desfibrilhador) ---- 0051
(só gerador -0054)
(só cat.venoso no seio coronário - 0052)
- CDI (cardiodesfibrilhador) - 37,94

Pacemakers: Tipos e Codificação

- Implantação ou Substituição de CRT:

0052 – eletrodo do seio coronário

0053 – Gerador CRT-P

0054 – Gerador CRT-D

Implantação ou Substituição de CDI:

37.96 – Gerador

37,95 - só eletrocateter

Pacemakers: Tipos e Codificação

COMPLICAÇÕES:

- Peri procedimento:

Acesso venoso , pneumotórax, hemotórax, embolismo de ar (999.1), Perfuração /tamponamento...

- **Intermediárias** : Hematomas , deslocamentos eletrocateter....

- **Tardias**: trombose venosa (453.75 -subclávia), enfisema subcutaneo (998.81), infecção...

E-878.1 –procedimento como causa..

Pacemakers: Tipos e Codificação

COMPLICAÇÕES:

Mecânicas devido a ... cardíaco :

- 996.01 - pacemaker .

V53.3 1- Pacemaker exaustão de bateria.

- 996.04 - CDI

V53.3 2- CDI exaustão de bateria

Pacemakers: Tipos e Codificação

COMPLICAÇÕES:

Infecção/Inflamação:

- 996.61 - Pace/CDI
+ **cod.** identificar infecção específica
- 996.72 : **Outras**
 - Hematoma, Dor, fibrose , embolismo devido a pacemaker.
+ **cód.** para identificar complicação.

Pacemakers: Tipos e Codificação

- Portador (status pós):
 - PACEMAKER – V45.01
 - CDI – V45.02



Pacemakers: Tipos e Codificação

Codificar ...

- Pace ?
 - 1 ou 2 Camaras (A/V/D)
 - Electrodo (A /V/D)
 - Resposta em frequência (se de 1 camara)
- CDI?
- CRT com ou sem função desfibrilhador (CRT-P ou CRT-D)?
- Complicações.